

FICHE TECHNIQUE NAUTILIS Rrêve Selavy

Mise à jour 6 fevrier 2017

CONTACTS

REGIE TECHNIQUE : Chloé Gazave

chloe.gazave@yahoo.fr

06 84 14 72 87

PRODUCTION :

Paul Geffrelot

paul@ne-mo.fr

06 31 77 87 86

DIFFUSION et PRODUCTION :

Emmanuelle Cavarlé

emmanuelle@ne-mo.fr

06.13.19.32.14

EQUIPE ARTISTIQUE :

Christophe Rocher

christophe-rocher@wanadoo.fr

06 70 78 77 95

Frédéric Bargeon-Briet

Nicolas Pointard

ARRIVEE :

L'heure d'arrivée et le moyen de transport vous seront communiqués dans les meilleurs délais. En cas de voyage par train ou par avion, l'organisateur assurera en voiture pour l'artiste les trajets gare/aéroport-salle de spectacle et tous les trajets liés au spectacle (hôtel, restaurant, lieux de promo) Le décor est transporté dans un 9 m3 : merci de prévoir un stationnement protégé pendant toute la durée du séjour. Le décor ne nécessite pas d'accès particulier.

PLATEAU

Durée approximative du spectacle : 40 minutes

Rapport strictement frontal. Par conséquent, l'ouverture de la jauge en salle sera de 9 m au maximum, sans limitation de profondeur.

Espace de jeu :

Le plateau devra mesurer 8m de profondeur x 10m d'ouverture au minimum. Pendrillonage à l'italienne selon le plan joint p.4 et fond de scène noir. Un gradinage est nécessaire.

Nous fournissons :

7 panneaux roulants de 1m de large par 2,50m de haut.

Éléments de décor

Une moquette noire reprenant nos marquages au sol, composée de 3 lés de 2m x 10m.

Merci de fournir :

Du scotch PVC noir en quantité suffisante pour assembler et fixer nos lés de moquette.

La draperie disposée avant notre arrivée selon le plan joint.

LOGES

Merci de prévoir une ou des loges pour 4 personnes avec un espace catering pour l'équipe avec : fruits, fruits secs, gâteaux, charcuterie, fromage ; et en boisson : eau minérale en petites bouteilles, jus de fruits, café, bière, thé.

LUMIERE

L'obscurité totale est indispensable au bon déroulement du spectacle. Un pré montage de la lumière est indispensable. Hauteur de réglage : 5m (prévoir un système de réglage adéquat).

Dans tous les cas l'adaptation, l'implantation et la liste de matériel doivent être adaptées à la salle (dimensions, accroches, etc...) en accord avec le régisseur des lumières.

Merci de prévoir un éclairage de la salle graduable et .

Nous fournissons :

- 9 PAR16

Merci de fournir :

PUISSANCE ELECTRIQUE : 18 x gradateurs numériques de 3 KW dont 12 au sol, répartis 6 à cour, 6 à jardin (cf. plan de feu)

REGIE : la régie sera située sur le plateau à 7m de la face, sur un flight case à roulettes freinées adéquat, pouvant accueillir un pupitre presto + écran + mac 13''

CONSOLE LUMIERE : Presto.

PROJECTEURS :

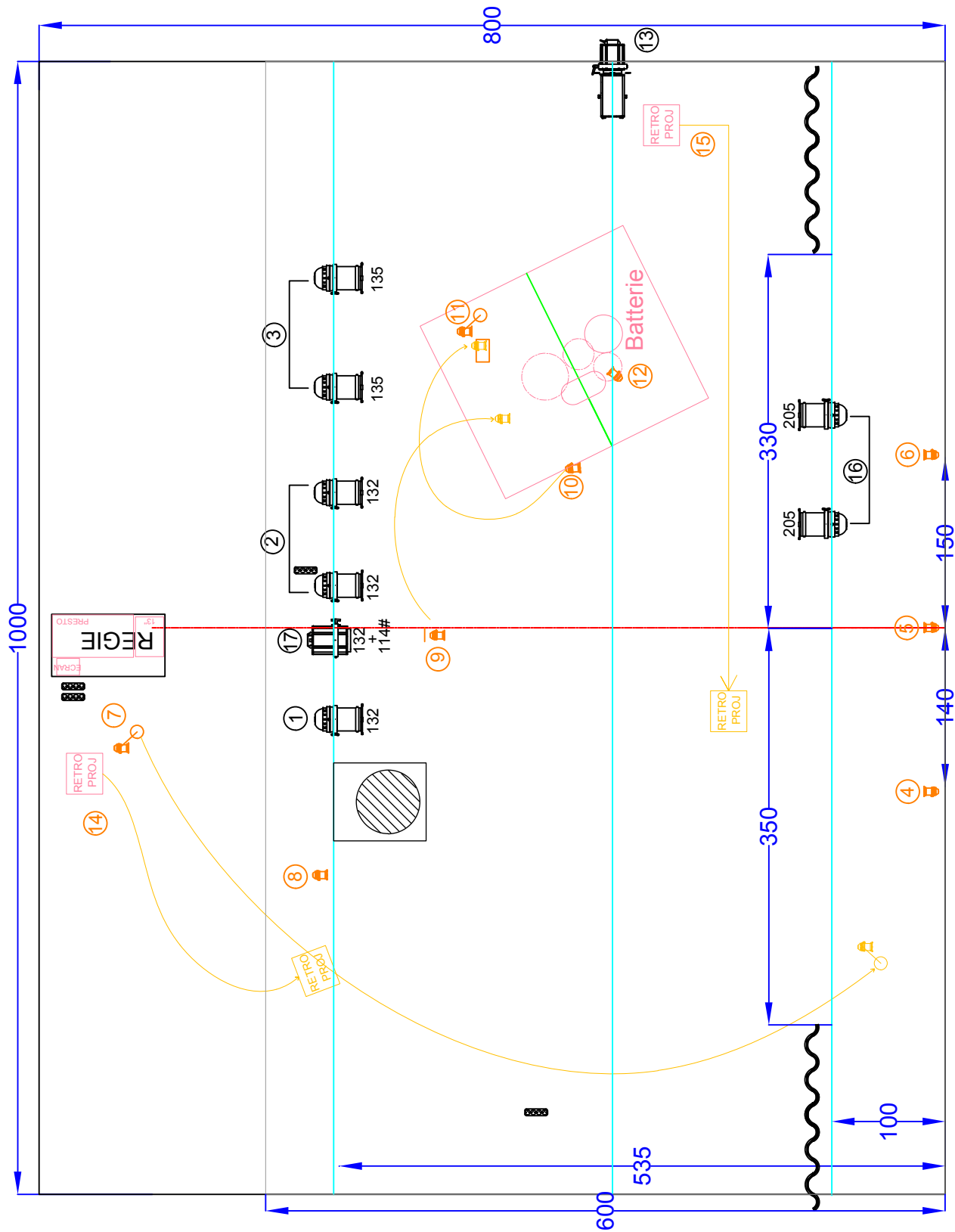
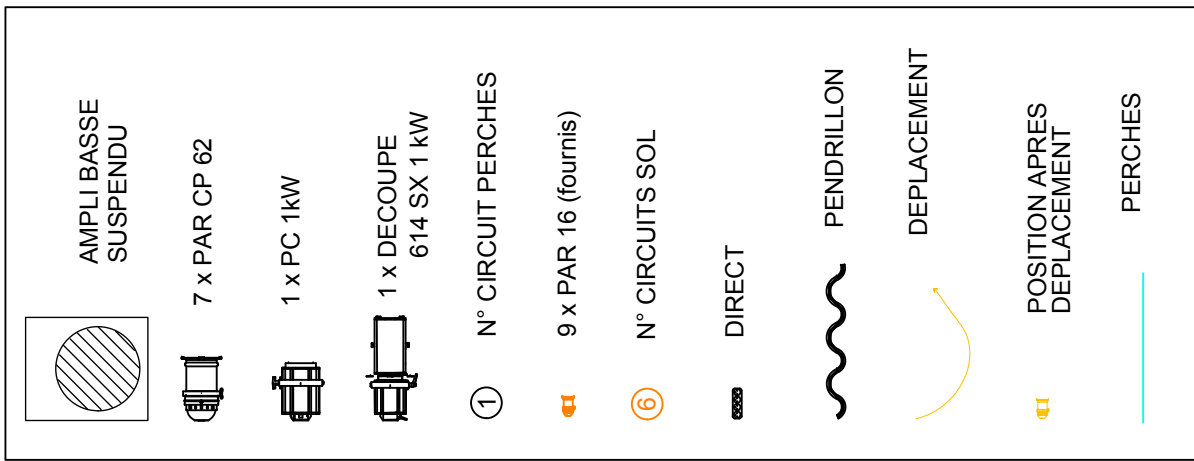
(Selon la taille des salles la demande en projecteurs peut changer légèrement en puissance et ouverture)

- 7 x **PAR CP62 1000w 230V**
- 1 x **PC 1Kw 230V**
- 1 x **DECOUPE 614 SX 1kW 230v**
- 6 platines

GELATINES

	LEE FILTERS			ROSCO
	205	132	135	114
PAR	2	3	2	
PC		1		1

PLAN DE FEU ET DE SCENE NAUTILIS Rrêve Selavy



Merci de prévoir un éclairage de salle graduable ainsi qu'un fly à roulettes freinées pour poser la console lumière.
 HAUTEUR DE REGLAGE : 5,50m

1:50

SON

Nous fournissons :

- 1 ampli basse (<20kg) qui sera suspendu par vos soins à 3,50 m du sol (merci de prévoir un système d'accroche adéquat, drisses+ élingue de sécu)
- 20m de speakon
- 1 enceinte amplifiée Yamaha
- 1 contrebasse + pédales d'effets
- 3 clarinettes (basse, Sib et Mib)
- 1 batterie complète
- 1 trompette

Merci de fournir :

- modules xlr à la demande, petites et grandes longueurs.
- speakon en complément au besoin
- 2 pieds de micro à embase lourde

PLANNING DE MONTAGE ET PERSONNEL MIS A DISPOSITION

Merci de prévoir un prémontage de la lumière et de la draperie avant notre arrivée.

MONTAGE à jour J

1 régisseur lumière + 1 électro pour 1 service de 4h, 6 h au minimum avant l'heure de la première représentation et disponibles pour les réglages.

Démontage en 2h à l'issue de la dernière représentation.

Cette fiche technique fait partie intégrante du contrat. Elle doit être scrupuleusement respectée, le non-respect de l'une des clauses peut entraîner l'annulation du spectacle. Tous les éléments de cette fiche technique sont entièrement à la charge de l'organisateur. Cependant, une adaptation des aspects techniques en fonction du lieu de la représentation est envisageable après accord préalable du régisseur et de la production. Merci de nous faire parvenir les plans du lieu de la représentation.

N'hésitez pas à nous contacter pour toute précision, modification et/ou adaptation. Merci de votre attention et au plaisir de vous rencontrer.